



Blechbiege- und Stanzteile vom Spezialisten

Unser hoch motiviertes Team im Sauerland fertigt für die Automobilindustrie, dem Bausektor und für die „weiße Ware“. Wir sind Spezialisten für Blechbiege- und Stanzteile jeder Art. Ob es ein einfaches Stanzteil sein soll oder ein kompliziertes Bauteil im Folgeverbundwerkstoff – wir können und machen es für Sie!

Es wird mit einer max. Tischgröße von 3000 x 1400 mm und mit Stanzkräften von 400 to gearbeitet. Wir sind Spezialisten für Stahl und Edelstahlprodukte bis zu einer max. Materialstärke von 7mm – dieses mit oder ohne Montage-Arbeiten. Eine super moderne Laser-Abteilung ermöglicht mit 3 Lasern, 2 Stanzbiege-Lasern und einem vollautomatischem Biegezentrum, moderne Konstruktionen aus Stahl und Edelstahl bis zu einer Materialdicke von 20 mm (Edelstahl 12mm) herzustellen. Hier sind wir für die Autoindustrie, der Elektroindustrie, den Tor- und Zaunbauern ein unerlässlicher Partner im Laufe der letzten Jahre geworden.



Einfüllstützen

Mit unseren Kunden kommunizieren wir auf hohem Entwicklungs- und Planungs-Niveau. In 3 unterschiedlichen CAD Systemen können wir Daten mit den Kunden austauschen: „SolidWorks“, „Inventor“ und „AutoCad“. Damit stellen wir schon in der Planung eine maßgenaue Herstellung der Produkte schon im frühen Stadium sicher. Wir sind natürlich nach DIN/ISO 9001, der TS 16949 und nach dem Umwelt-Audit ISO 14001 zertifiziert.

Wir haben eine Vielzahl von Einlegepressen in den Bereichen 50 - 600 to. Diese sind mechanisch oder hydraulisch angetrieben und ermöglichen so eine flexible Fertigung auch von komplizierten Teilen. Neben der reinen Pressarbeit erstellen wir für unsere Kunden auch komplette Komponenten und übernehmen dabei auch Arbeiten wie Nieten - Schweißen - Gewindeformen - Nippeln - Scheifen - Entgraten etc. Ganz komplizierte Konturen, Sandwich-Material-Verarbeitung etc. gehören fast zur Tagesordnung in unserer Fertigung. So können wir auch z.B. Deco-Edelstahl-Teile (wie in der Leuchtenindustrie und der Herstellung von Dunstabzugshauben) ohne Kratzer herstellen.

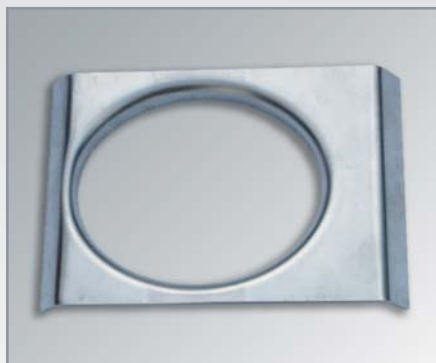


Blechkomponenten auch in der Hybridtechnik

Ein guter Werkzeugbau ermöglicht uns flexibel die Werkzeuge zu ändern und anzupassen, so dass der Erfolg Ihrer Produkte schon jetzt sichergestellt werden kann. Auch mehr und mehr zieht bei uns die Metall-Kunststoff-Verbindung (Hybrid-Technik) in die Produktion ein. Komplizierte Bauteile, z.B. für Geldautomaten werden in Zusammenarbeit mit einem Partnerbetrieb geplant und danach realisiert. Bezüglich der Oberfläche können wir alles anbieten, was in der Oberflächentechnik für Metalle üblich ist. Nutzen Sie unser Know-How in Sachen Metallver- und bearbeitung.



Bügelteil

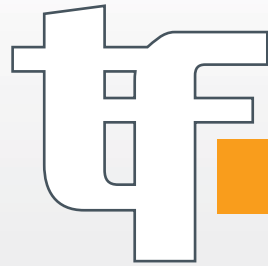


Sichtteil für den Ofenbau



Wärme-Abschirmblech im LKW-Bau

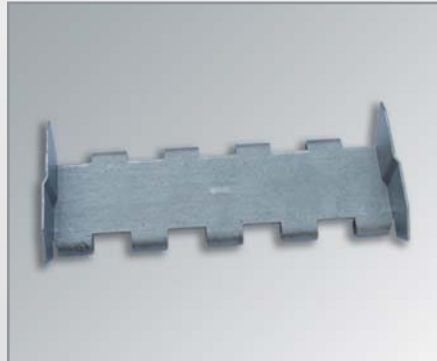
KOMPAKT



Ihr Partner für
Industrie | Handel
Technik | Entwicklung



Verschlusskomponente



Zwischenstück - passgenau



Cabrioüberdeckschließteil



Schließschiene



Laufrolle mit Profil auf der Lauffläche



Pedalelement



Abkantbügel



Sicherungskasten als komplettes Bauteil



Schließsystemblech



Profilblech mit Öffnung



Automotive Abdeckschiene



Eckprofil verstärkt

KOMPAKT



Ihr Partner für
Industrie | Handel
Technik | Entwicklung



Wärmeisolerblech aus einem Schichtwerkstoff



Halterungsblech



Luftsackhalter



Profilteile



Schieber als Systemteil



Geldautomatenkomponente



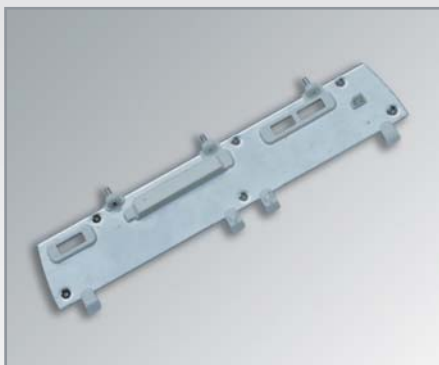
Antriebsblech mit Ritzel



Funktionsteil



Halterungssegmente für die Solartechnik



Hybridblech mit komplizierter Form

Fragen Sie uns bei
neuen Entwicklungen
und fordern uns -
zu Ihrem Vorteil!

Ihr Spezialist für:



Ihr Partner für
Industrie | Handel
Technik | Entwicklung



■ Kaltformteile



Spezial-Scheiben ■



■ Blindniete



Sonder-Muttern ■



■ Blindnietmuttern



Schrauben ■



■ Blechbiege-
und Stanzteile



Drehteile ■



■ Wellensicherungen



Blindniet-Werkzeuge ■



■ Kunststoffspritz-
technik und
Kunststoffblastechnik

**Fordern Sie
unverbindlich Details an!**