

KOMPAKT



Ihr Partner für
Industrie | Handel
Technik | Entwicklung



Kleinste Drehteile und schwierige Geometrien sind unsere Mission

Unser Partner ist eine Schweizer Dreherei, die sich auf sehr filigrane Teile spezialisiert hat. Die Vollautomaten bearbeiten Ihr Bauteil auf bis zu 11 Achsen. Wir bearbeiten auch schwierigste Materialien wie Biodur, Kunststoffe, Edelstahl, Titan, Magnesium, Aluminium etc., mit max. Durchmesser von 65 mm, kleinster Durchmesser ca. 2 mm und Bauteillänge max. 300 mm.

In Blockform fertigen wir Teile mit den max. Maßen von 250 x 250 x 250 mm. Unsere Kunden kommen aus dem Segment Medizintechnik (auch Dental!) – Mechatronik – Automotive – Mikro Motoren – Luftfahrt etc. Nicht nur große Serien sind unser Metier, sondern auch kleine Stückzahlen – wichtig ist nur die Prämisse komplex und kompliziert! Gern stehen wir Ihnen auch mit unseren Ingenieuren mit Rat und Tat bei der Entwicklung zur Verfügung. Auch Montagen kleiner filigraner Baugruppen übernehmen wir sehr gerne.

LUFTFAHRT - HYDRAULIK - SENSORIK



Luftfahrt-Bauteile



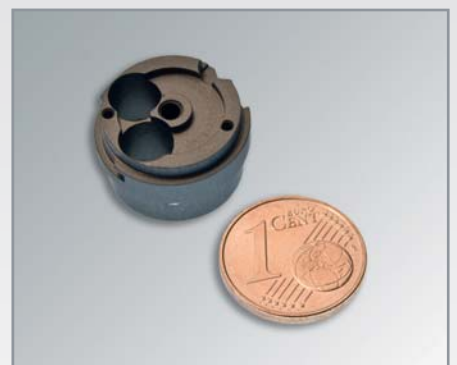
Hydraulikstopfen



Lichtwellen, Stecker und Träger



Flansch mit Öffnungen im Bereich Sensorik



Verbindungskörper aus dem Bereich Luftfahrt

KOMPAKT



Ihr Partner für
Industrie | Handel
Technik | Entwicklung



MEDIZINTECHNIK



Schraubkomponente



Kugellager Sitz aus der Zahntechnik



Kopfteil mit besonderer Gratfreiheit
im Schlitzbereich



verschiedene Knochenschrauben



Knochenschrauben mit Gelenkteil



Taucher – Implantat



Implantatzangen



Lagerschale für die Optik

Fragen Sie uns bei neuen Entwicklungen

KOMPAKT



Ihr Partner für
Industrie | Handel
Technik | Entwicklung



MEDIZINTECHNIK



Flexball



Führungsrohr im Bereich Zahntechnik



polyaxialer Bolzen



Knochenschrauben



Spinal-Fixierung



komplexe mediz. Kurventeile



implantierbares Portsystem



Fixierungen aus Peek-Werkstoff

und fordern uns - zu Ihrem Vorteil!

KOMPAKT



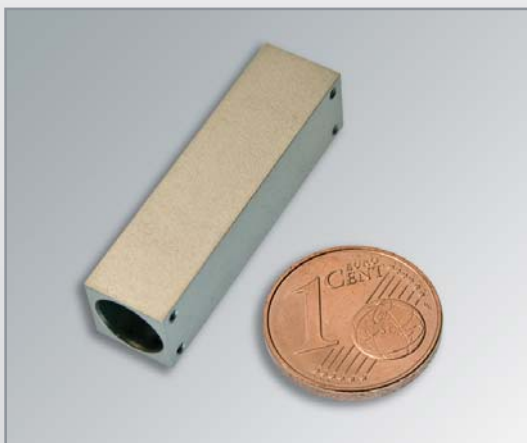
Ihr Partner für
Industrie | Handel
Technik | Entwicklung



MECHATRONIK



Satelliten Träger - Komponente



Aussen Körper eines Linear Motors



Deckel mit versch. Innendurchmesser / Motorflansch



Satellitenträger und Achsen mit hoher Präzision



Deckel mit besonders dünnen Wandstärken



Flansch im Bereich Mechatronik

